



Y Project Personol

Dysgu wedi'i arwain
gan ddysgwyr.

Addysgu o fis Medi 2027

Canllaw

Cymwysterau ar gyfer
Cymru'r dyfodol.



Rydym yn gwrando, yn ymateb, ac yn cynllunio cymwysterau sy'n gwneud gwahaniaeth parhaol.

Mae Agored Cymru yn gorff dyfarnu Cymraeg sydd yn dylunio cymwysterau i fodloni anghenion dysgwyr ar bob cam o'u bywydau. Mae pob cymhwyster yn hyblyg, yn gynhwysol ac wedi'i gynllunio i gefnogi cynnydd ystyrlon o fewn fframweithiau addysg a hyfforddiant cenedlaethol.

Rydym yn falch o'n gwreiddiau yng Nghymru a'n hymrwymiad i addysg ddwyieithog. Mae ein cymwysterau'n adlewyrchu anghenion lleol ac yn cyd-fynd â blaenoriaethau cenedlaethol.

Wrth galon Agored Cymru mae ymrwymiad dwfn i ehangu cyfleoedd a chefnogi pob dysgwr i lwyddo. Mae pob dysgwr yn bwysig, ac rydym yn sicrhau bod gan bob un llwybr clir at dwf personol, datblygiad proffesiynol a dysgu gydol oes.

Fel elusen gofrestredig a menter gymdeithasol, rydym yn gweithio mewn partneriaeth gydag ysgolion, colegau, darparwyr hyfforddiant, cyflogwyr, awdurdodau lleol a sefydliadau cymunedol. Gyda'n gilydd, rydym yn creu llwybrau dysgu hygyrch sy'n cefnogi llesiant, yn magu hyder ac yn agor drysau i gyflogaeth.

Beth yw'r Project Personol?

Ar gael o Lefel Mynediad 1 hyd at Lefel 2.

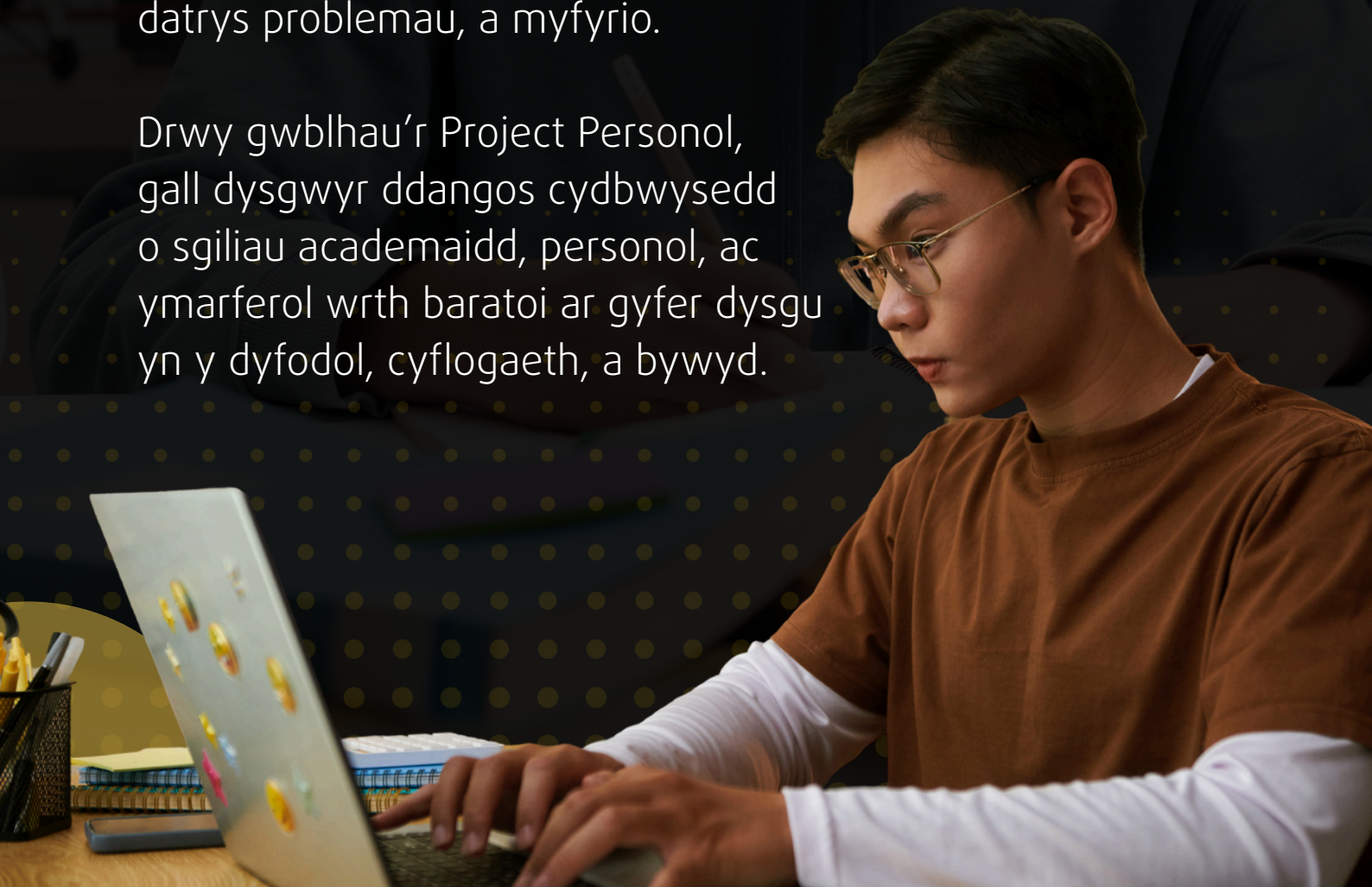
Mae'r Project Personol yn gymhwyster cynhwysol sydd yn galluogi dysgwyr i ddylunio, cynllunio, a chyflwyno project ar bwnc sydd o bwys iddyn nhw.

Mae'n cefnogi datblygiad y pedwar sgil cyfannol a amlinellir yn y Cwricwlwm i Gymru.

- cynllunio a threfnu
- meddwl yn feirniadol a datrys problemau
- creadigrwydd ac arloesedd
- effeithiolrwydd personol.

Mae'r cymwysterau yn annog annibyniaeth, creadigrwydd, datrys problemau, a myfyrio.

Drwy gwblhau'r Project Personol, gall dysgwyr ddangos cydbwysedd o sgiliau academaidd, personol, ac ymarferol wrth baratoi ar gyfer dysgu yn y dyfodol, cyflogaeth, a bywyd.



Beth fydd dysgwyr yn ei astudio?

Ar draws pedwar cam y Project Personol, bydd dysgwyr yn:

Cam	Tasg	Ffocws Sgiliau Cyfannol	Disgrifiad	Pwyso liad
1	Tasg 1A - Nodau ac Amcanion	Cynllunio a Threfnu	Mae dysgwyr yn diffinio nod project, yn gosod amcanion CAMPUS a meini prawf llwyddiant, ac yn cysylltu'r rhain â'u diddordebau neu'u dyheadau personol.	10%
	Tasg 1B - Cynllunio'r Project	Cynllunio a Threfnu	Mae dysgwyr yn dewis syniad ymarferol, yn nodi dulliau ymchwil, adnoddau, ac amserlenni addas, ac yn llunio cynllun manwl.	10%
2	Tasg 2A - Dadansoddi Ffynonellau a Chyfeirnod	Meddwl yn Feirniadol a Datrys Problemau	Mae dysgwyr yn gwerthuso dibynadwyedd a pherthnasedd ffynonellau ymchwil gan ddefnyddio fframweithiau megis RURU neu CAMPDA.	10%
	Tasg 2B - Dadansoddi a Datrys Problemau	Meddwl yn Feirniadol a Datrys Problemau	Mae dysgwyr yn defnyddio dulliau ansoddol a meintiol i ddadansoddi data ac i ddatblygu casgliadau wedi'u cyfiawnhau.	10%
3	Tasg 3A - Allbwn a Chreadigedd	Creadigedd ac Arloesedd	Mae dysgwyr yn cynhyrchu canlyniad gwreiddiol sy'n dangos creadigrwydd, arloesedd, ac ymwybyddiaeth o'r gynulleidfa.	30%
	Tasg 3B - Casgliadau a Chyfiawnhad	Meddwl yn Feirniadol a Datrys Problemau	Mae dysgwyr yn gwerthuso canlyniadau yn erbyn amcanion ac yn cyfiawnhau penderfyniadau allweddol a wnaed yn ystod y project.	10%
4	Tasg 4A - Myfyrio	Effeithiolrwydd Personol	Mae dysgwyr yn myfyrio ar y sgiliau a ddatblygwyd a'r adborth a dderbyniwyd yn ystod y project.	10%
	Tasg 4B - Defnydd yn y Dyfodol	Effeithiolrwydd Personol	Mae dysgwyr yn nodi sut y gellir defnyddio'r dysgu a enillwyd mewn addysg, hyfforddiant, neu gyflogaeth yn y dyfodol.	10%

Sut caiff y Project Personol ei asesu?

Mae'r Project Personol wedi'i gynllunio fel tri chymhwyster ar wahân:

- Project Personol Lefel Mynediad
- Project Personol Lefel 1
- Project Personol Lefel 2

Mae pob dysgwr yn defnyddio'r un briff tasg crynodol diffiniedig ac yn creu tystiolaeth ar draws yr un pedwar cam.

Bydd y lefel a'r radd a ddyfernir yn cael eu penderfynu trwy asesu cyflawniad pob dysgwr yn erbyn gofynion perthnasol y cymhwyster a meini prawf graddio.



Strwythur Graddio:

Lefel Mynediad	Lefel 1	Lefel 2
Llwyddo Lefel Mynediad 1	Llwyddo Lefel 1	Llwyddo Lefel 2
Llwyddo Lefel Mynediad 2	Teilyngdod Lefel 1	Teilyngdod Lefel 2
Llwyddo Lefel Mynediad 3	Rhagoriaeth Lefel 1	Rhagoriaeth Lefel 2



Mae'n gyffrous iawn gweld lansiad y gyfres Project Personol sy'n tanategu cymwysterau sy'n seiliedig ar sgiliau ar gyfer dysgwyr 14-16 oed ar draws Cymru.

Mae Agored Cymru wedi ymrwymo'n llwyr i gefnogi ysgolion i sicrhau trosglwyddiad esmwyth y cymwysterau arloesol hyn i'w cwricwlwm ac i gefnogi eu dysgwyr wrth iddynt ddechrau ar gyfnod allweddol yn eu dysgu.



Darren Howells
Prif Weithredwr

Siaradwch â ni!

Mae ein tîm Datblygu Busnes wrth law i gefnogi eich canolfan wrth lansio'r cymwysterau newydd hyn.



Frances Lee
Pennaeth Datblygu Busnes



Scott Mowberry
Rheolwr Cyfrifon Busnes



Sam Hopkins
Rheolwr Datblygu Busnes



Eryl Ann Parry Jones
Rheolwr Datblygu Busnes



Ryan Owen
Swyddog Datblygu Busnes

Cysylltwch â ni:
datblygubusnes@agored.cymru

Mae gan Agored Cymru dros 30 mlynedd o brofiad yn y sector cymwysterau galwedigaethol, ac mae Ton 3 yn adeiladu ar y sylfaen galwedigaethol hwn.

Bydd Ton 3 y Cymwysterau Cenedlaethol newydd 14-16 i Gymru yn dechrau cael eu cyflwyno yn 2027, ac rydym yma i'ch cefnogi bob cam o'r ffordd.

Rydym wedi derbyn cymeradwyaeth i ddylunio, cynnig, a dyfarnu'r gyfres LAWN o gymwysterau Ton 3, gan gynnwys:

- TAAU (Tystysgrif Alwedigaethol Addysg Uwchradd)
- Cymwysterau Sylfaen Cyffredinol a Chysylltiedig â Gwaith
- Y Gyfres Sgiliau (Sgiliau Bywyd a Sgiliau ar gyfer Gwaith)
- Y Project Personol

Mae ein dull gweithredu wedi'i lywio gan ein profiad mewn dysgu galwedigaethol, gan ganolbwyntio ar sgiliau ymarferol, defnydd yn y byd go iawn, a chefnogi dysgwyr â gwahanol gryfderau a llwybrau.

Rydym yn gweithio'n agos gyda chanolfannau i ddarparu arweiniad clir, cefnogaeth ymatebol, a chymwysterau sydd wedi'u cynllunio i weithio'n ymarferol.

[Dysgwch fwy ar ein tudalen Hwb Ton 3.](#)